

# Recorre tu camino

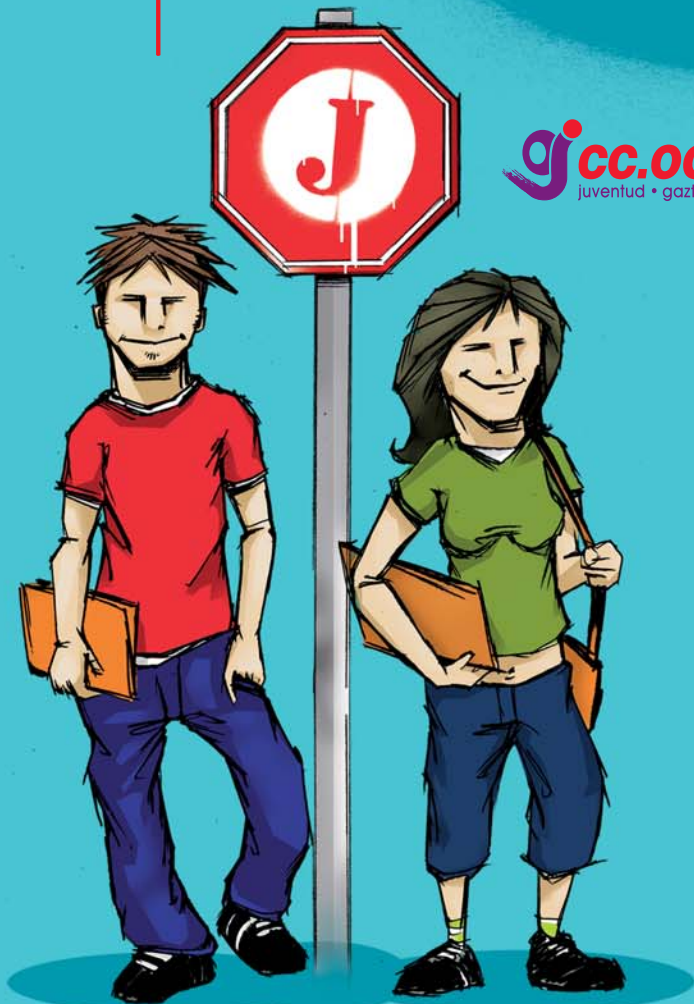
Guía de salidas profesionales

Punto



Programa de **orientación sociolaboral** para jóvenes

**gicc.oo.**  
juventud • gazteak



# PRESENTACIÓN

Si estás ojeando esta guía seguramente es porque te encuentras buscando trabajo, tal vez tu primer empleo o a lo mejor quieres mejorar el que tienes, de cualquier manera seguro que hay un montón de preguntas que rondan por tu cabeza; ¿por dónde empiezo?, ¿de qué puedo trabajar?, ¿cuándo tengo que firmar el contrato?, ..., tienes 2 opciones, dejarte llevar por los nervios y la falta de información o enfrentarte con serenidad a esta situación.

Bueno..., a la serenidad deberemos añadir organización, planificación, actitud positiva, etc...

Y algo muy importante, información y asesoramiento técnicos.

Conscientes de esta necesidad desde el departamento de juventud de CC.OO., con el apoyo del Centro Integral de Empleo de CC.OO. (FOREM), hemos elaborado las siguientes guías que pretenden ser herramientas sencillas y eficaces de apoyo a la búsqueda de Empleo y a la toma de decisiones relacionadas, todo ello sin olvidar que eres tú quién debe guiar tu propia búsqueda de trabajo y adaptarla a lo que pretendes conseguir.

## 1- Recorre tu camino:

Guía de salidas profesionales; en ella desglosamos las posibilidades de empleo de todas las especialidades formativas impartidas en Navarra (Formación Profesional y Universitaria), es decir de qué puedes trabajar y dónde, según la formación reglada que tengas, y lo más importante, qué formación complementaria o conocimientos necesitas para acercarte a tu objetivo profesional. Esta guía además puede ser un apoyo importante para aquellas y aquellos de vosotros/as que estéis pensando en estudiar y no tengáis clara vuestra especialidad.

## 2- Ocúpate:

Guía básica de búsqueda de empleo. En ella se recorren y analizan todos los pasos necesarios, y sus herramientas asociadas, para encontrar un empleo. Desde el punto de partida; concerte y conocer tu entorno para saber de qué puedes trabajar y dónde, hasta la última barrera lógica después de haber desarrollado una fase de búsqueda activa y organizada, esto es, ser capaces de superar un proceso de selección con éxito.

## 3- Conoce tus derechos:

Guía de derechos en el mundo laboral, información sobre contratos, nóminas, jornadas de trabajo, indemnizaciones por despido, finiquitos, periodo de prueba, etc..., es decir, toda la información que necesitas, antes, durante y después de la formalización de un contrato, para que puedas conocer y por tanto defender todos tus derechos.

**Autor:** Forem Navarra

**Edita:** Comisiones Obreras de Navarra

**Diseño y maquetación:** Irsa + esc comunicación

**Depósito legal:** NA-XXX/2006

# INDICE

## 1. Formación Profesional

Familias y salidas profesionales, la formación complementaria más adecuada.

1.1	Actividades Físicas y deportivas. ....	5
1.2	Actividades Agrarias. ....	5
1.3	Administración. ....	6
1.4	Servicios Culturales y a la Comunidad. ....	6
1.5	Electricidad – Electrónica. ....	7
1.6	Hostelería y Turismo. ....	8
1.7	Industrias Alimentarias. ....	8
1.8	Madera y Mueble. ....	9
1.9	Fabricación Mecánica. ....	9
1.10	Imagen Personal. ....	10
1.11	Comercio y Marketing. ....	10
1.12	Artes Gráficas. ....	11
1.13	Edificación y Obra Civil. ....	11
1.14	Artes Plásticas y Diseño (Enseñanzas de Régimen Especial). ....	12
1.15	Mantenimiento de Vehículos autopropulsados. ....	13
1.16	Sanidad. ....	14
1.17	Química. ....	14
1.18	Mantenimiento y Servicios a la Producción. ....	15

## 2. Formación Universitaria

Familias de titulaciones y salidas profesionales, la formación complementaria más adecuada.

2.1	Humanidades. ....	17
2.2	Ciencias Sociales y Jurídicas. ....	18

2.3	Ciencias de la Salud y Experimentales. ....	22
2.4	Enseñanzas Técnicas. ....	24

### **3. Pistas y recursos para completar tu formación**

3.1	Los Imprescindibles. ....	29
3.2	Formación Complementaria. ....	29

# 1

## FORMACIÓN PROFESIONAL

### 1.1 ACTIVIDADES FÍSICAS Y DEPORTIVAS

**Deja tu currículum en:** Empresas de organización de actividades deportivas, actividades en la Naturaleza, campings, hoteles, clubs privados de ocio y tiempo libre, consorcios turísticos, asociaciones de casa rurales...

**Completa tu formación con:** Título de Monitor/a de Ocio y Tiempo Libre, títulos de guía monitor/a de las diferentes federaciones deportivas (infórmate en el departamento de Deporte y Juventud), socorrismo, primeros auxilios, cursos de habilidades sociales, inteligencia emocional, atención al cliente. Idiomas.



#### GRADO MEDIO

- Conducción de Actividades físico –deportivas en medio rural

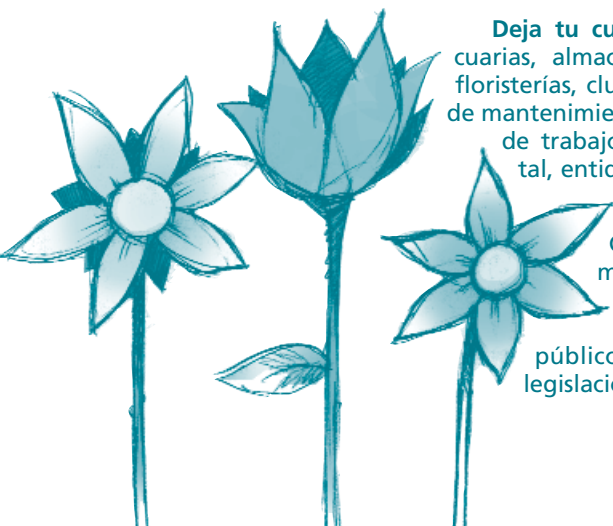
#### GRADO SUPERIOR

- Animación de Actividades Físicas y Deportivas

### 1.2 ACTIVIDADES AGRARIAS

**Deja tu currículum en:** Explotaciones agropecuarias, almacenes agrícolas, viveros, jardinerías, floristerías, clubs de ocio y tiempo libre, empresas de mantenimiento de céspedes o jardines. Empresas de trabajos forestales, gestión medioambiental, entidades locales.

**Completa tu formación con:** Carnés especiales necesarios para el manejo de la maquinaria a utilizar, primeros auxilios, cursos básicos de prevención de riesgos, atención al público: idiomas, habilidades sociales..., legislación medioambiental, geografía.



### GRADO MEDIO

- Explotaciones Agrarias Extensivas / Hortofruticultura y Jardinería (Explotaciones Agrarias Intensivas)
- Jardinería
- Trabajos Forestales y de Conservación del Medio Natural

### GRADO SUPERIOR

- Gestión y Organización de empresas Agropecuarias
- Gestión y Organización de Recursos Naturales y Paisajísticos

## 1.3 ADMINISTRACIÓN

**Deja tu currículum en :** Empresas de cualquier tipo de actividad y especialmente: asesorías, gestorías, entidades bancarias, aseguradoras.

**Completa tu formación con:** Programas informáticos: ofimática, internet y de gestión, normativa de calidad, idiomas, atención al/la cliente/a personal y telefónica, cursos de contabilidad, nóminas y seguridad social.

### GRADO MEDIO

- Gestión Administrativa

### GRADO SUPERIOR

- Administración y Finanzas
- Secretariado

## 1.4 SERVICIOS SOCIOCULTURALES Y A LA COMUNIDAD

### GRADO MEDIO

- Atención Sociosanitaria

**Deja tu currículum en:** Centros que ofrecen servicios sanitarios y asistenciales: tercera edad, personas con discapacidad, salud mental, rehabilitación y reinserción social, pisos tutelados, centros de día, centros de ocio y tiempo libre, centros ocupacionales y especiales de empleo, servicios de atención domiciliaria, servicios de prevención y promoción de la salud, etc.

**Completa tu formación con:** Salud mental, dietética y nutrición, atención a pacientes, Monitor/a de Ocio y Tiempo Libre.

## GRADO SUPERIOR

- Animación Sociocultural

**Deja tu currículum en:** Centros de tiempo libre y ocio, ludotecas, parque de atracciones, centros culturales y cívicos, casas de juventud, organizaciones no gubernamentales, residencias de tercera edad, empresas de gestión y animación turística, empresas de gestión deportiva, empresas medioambientales, etc.

**Completa tu formación con:** Título de Monitor/a de Tiempo Libre, especializaciones ( tercera edad, interculturalidad, igualdad de género, medioambiente...), teatro, manualidades, etc.

- Educación Infantil

**Deja tu currículum en:** Escuelas Infantiles, ludotecas, centros de ocio y de tiempo libre, empresas de gestión de actividades lúdicas y extraescolares, instituciones y/o programas específicos de trabajo con menores en situación de riesgo o descompensación social, etc. En, general, en servicios dirigidos a la infancia.

**Completa tu formación con:** Psicomotricidad, educación especial, musicoterapia, masaje infantil, cuentacuentos, etc.

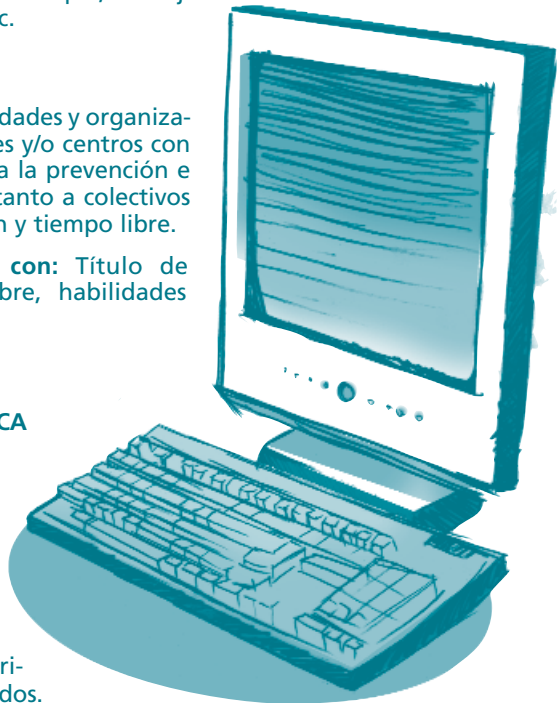
- Integración Social

**Deja tu currículum en:** Entidades y organizaciones no gubernamentales y/o centros con programas de trabajo para la prevención e inserción social, dirigidos tanto a colectivos como al área de animación y tiempo libre.

**Completa tu formación con:** Título de Monitor/a de Tiempo Libre, habilidades sociales, especializaciones.

## 1.5 ELECTRICIDAD – ELECTRÓNICA

**Deja tu currículum en:** Establecimientos de venta y reparación de equipos de línea marrón (informática, audiovisual, sonido) y línea blanca, empresas de electricidad, telefonía, empresas de fabricación de los equipos mencionados.



**Completa tu formación con:** Carné de instalador/a electricista y otros, nuevas tecnologías, domótica. Atención al/la cliente/a, prevención de riesgos.

#### **GRADO MEDIO**

- Equipos Electrónicos de Consumo
- Equipos e Instalaciones Electrotécnicas

#### **GRADO SUPERIOR**

- Sistemas de Telecomunicación e Informáticos
- Sistemas de Regulación y Control Automáticos
- Desarrollo de Productos Electrónicos
- Instalaciones Electrotécnicas

## **1.6 HOSTELERÍA Y TURISMO**

**Deja tu currículum en:** Establecimientos de hostelería, empresas de catering, empresas o centros con comedores propios (centros de enseñanza, hospitales, residencias tercera edad).

**Completa tu formación con:** Carné de manipulación de alimentos, dietas adaptadas, cata de vinos, denominaciones de origen, cocinas especiales: vegetariana, macrobiótica..., productos ecológicos. Atención al público.

#### **GRADO MEDIO**

- Cocina
- Servicios de Restaurante y Bar

#### **GRADO SUPERIOR**

- Restauración

## **1.7 INDUSTRIAS ALIMENTARIAS**

**Deja tu currículum en:** Industria alimentaria (cárnicas, conserveras, pescados,), almacenes de frutas y verduras.

**Completa tu formación con:** Carné de manipulación de alimentos, calidad, legislación medioambiental.

### **GRADO MEDIO**

- Conservería y Mantenimiento de Instalaciones

### **GRADO SUPERIOR**

- Industria Alimentaria

## **1.8 MADERA Y MUEBLE**

**Deja tu currículum en:** Carpinterías de madera, serrerías, fábricas y tiendas de muebles, almacenes de madera.

**Completa tu formación con:** Cursos de prevención de riesgos laborales. Para producción, además: control numérico, sistemas de calidad y medioambiente.

### **GRADO MEDIO**

- Fabricación a Medida de Carpintería y Mueble

### **GRADO SUPERIOR**

- Producción de Madera y Mueble

## **1.9 FABRICACIÓN MECÁNICA**

**Deja tu currículum en:** Carpinterías metálicas, estructuras y construcciones metálicas, industrias metal, matricería y moldes, calderería.

**Completa tu formación con:** Soldaduras especiales (adaptadas a nuevos materiales), CNC, autómatas, programas informáticos de diseño, normativa de calidad y medioambiente, prevención de riesgos laborales.

### **GRADO MEDIO**

- Soldadura y Calderería

### **GRADO SUPERIOR**

- Producción por Mecanizado
- Desarrollo de Productos Mecánicos

## 1.10 IMAGEN PERSONAL

**Deja tu currículum en:** Salones de peluquería y belleza, agencias de modelos, empresas de productos de peluquería.

**Completa tu formación con:** Cursos de nuevas técnicas o sistemas de tratamientos de belleza y peluquería, diseño informatizado.

### GRADO MEDIO

- Peluquería
- Estética Personal Decorativa

### GRADO SUPERIOR

- Estética



## 1.11 COMERCIO Y MARKETING

### GRADO MEDIO

- Comercio

**Deja tu currículum en:** Comercios en general, grandes superficies, fabricantes o distribuidoras de producto.

**Completa tu formación con:** Cursos de atención al/la cliente/a, venta por teléfono.

### GRADO SUPERIOR

- Comercio Internacional

**Deja tu currículum en:** Empresas con departamentos de exportación – importación, empresas de logística, entidades bancarias.

**Completa tu formación con:** Idiomas (especialmente comercial), gestión logística.

- Gestión Comercial y Marketing

**Deja tu currículum en:** Empresas de logística, distribuidoras de productos, empresas de investigación de mercado

**Completa tu formación con:** Programas informáticos de gestión logística, gestión de equipos de trabajo, liderazgo, atención al/la cliente/a.

- Gestión del Transporte

**Deja tu currículum en:** Empresas de transporte y logística.

**Completa tu formación con:** Programas informáticos específicos, nuevas tecnologías.

- Servicios al Consumidor

**Deja tu currículum en:** Organismos de defensa de los consumidores/as, cooperativas de consumo, grandes superficies.

**Completa tu formación con:** Puedes especializarte en algún área (vivienda, turismo...), habilidades sociales, técnicas de negociación.

## 1.12 ARTES GRÁFICAS

**Deja tu currículum en:** Empresas de artes gráficas e imprentas.

**Completa tu Formación con:** Cursos de reciclaje y adaptación a nuevas tecnologías.

### GRADO MEDIO

- Preimpresión en Artes Gráficas
- Impresión en Artes Gráficas

### GRADO SUPERIOR

- Producción en Industrias de Artes Gráficas

## 1.13 EDIFICACIÓN Y OBRA CIVIL

**Deja tu currículum en:** Constructoras, oficinas técnicas de arquitectura.

**Completa tu formación con:** Prevención de riesgos, diseño asistido por ordenador, nuevas formas de construcción, restauración de edificios, manipulación de nuevos materiales.

### GRADO SUPERIOR

- Desarrollo y aplicación de proyectos de Construcción

## 1.14 ARTES PLÁSTICAS Y DISEÑO (Enseñanzas de Régimen Especial)

### GRADO MEDIO

- Autoedición

**Deja tu currículum en:** Empresas de Artes gráficas e imprentas, autoedición, estudios de diseño gráfico. En empresas o entidades públicas con departamento de publicaciones propio (informes, balances, boletines, presentaciones, revistas de empresa, memorias, etc...). Editoriales.

**Completa tu formación con:** Diseño gráfico informatizado, gráfica publicitaria.

- Ebanistería Artística

**Deja tu currículum en:** Empresas y talleres de carácter artesanal y artístico.

**Completa tu formación con:** Talla artística en madera, torno para madera, dibujo técnico en carpintería, acabados del mueble, conservación y restauración de la madera.

### GRADO SUPERIOR

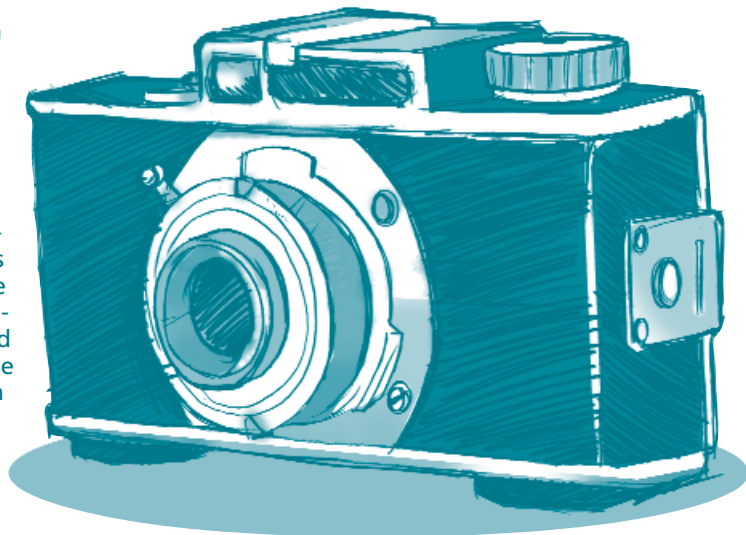
- Artes Aplicadas de la Escultura

**Deja tu currículum en:** Centros de conservación y restauración. Talleres artesanales y artísticos, atrezzo, empresas de manualidades y bellas artes.

**Completa tu formación con:** Ornamentación, especialización de escultura en piedra, madera y/o metal.

- Fotografía Artística

**Deja tu currículum en:** Editoriales, periódicos, televisiones, empresas de fotocomposición, de diseño, estudios de fotografía, empresas de producción de material audiovisual, de publicidad y comunicación, de moda, industria en general, imprentas, laboratorios



industriales de fotografía y cinematografía.

**Completa tu formación con:** Técnicas fotográficas, gestión y mantenimiento de archivos fotográficos, infografía.

- Grabado y Técnicas de Estampación

**Deja tu currículum en:** Empresas de encuadernación, de serigrafía, empresas de edición de obra gráfica, ilustración del libro, bibliofilia.

**Completa tu formación con:** Especialización en litografía, serigrafía, grabado.

- Gráfica Publicitaria

**Deja tu currículum en:** Agencias de publicidad, de prensa, gabinetes de diseño, marketing, editoriales, industrias gráficas.

**Completa tu formación con:** Diseño gráfico, fotografía, programas informáticos especializados.

- Mobiliario

**Deja tu currículum en:** Empresas de mobiliario, estudios de arquitectura, empresas de equipamiento y decoración.

**Completa tu formación con:** Especialización en materiales, técnicas y procesos creativos y artísticos. Diseño de muebles e interiores.

- Proyecto y Dirección de Obras de Decoración

**Deja el currículum en:** Empresas de diseño, estudios de interiorismo, arquitectura e ingeniería, empresas de mobiliario y decoración.

**Completa tu formación con:** Dirección de equipos de trabajo, calidad de materiales.

## 1.15 MANTENIMIENTO DE VEHÍCULOS AUTOPROPULSADOS

**Deja tu currículum en:** Talleres mecánicos, chapistas y de electricidad del automóvil, concesionarios de automóviles, vehículos pesados y maquinaria agrícola y de obras públicas, aseguradoras de vehículos, centros ITV.

**Completa tu formación con:** Reciclaje en nuevos sistemas, prevención de riesgos, normativa de calidad y medioambiente.

### GRADO MEDIO

- Carrocería
- Electromecánica de vehículos

### GRADO SUPERIOR

- Automoción

## 1.16 SANIDAD

**Deja tu currículum en:** Hospitales y clínicas en general o especializados, balnearios, residencias, farmacias, parafarmacias y almacenes farmacéuticos. Laboratorios clínicos y farmacéuticos.

**Completa tu formación con:** Calidad, medio ambiente, especializaciones clínicas, atención al/la paciente, archivo y documentación sanitaria.

### GRADO MEDIO

- Cuidados Auxiliares de Enfermería
- Farmacia

### GRADO SUPERIOR

- Anatomía Patológica y Citológica
- Higiene Bucodental
- Imagen para el Diagnóstico
- Laboratorio de Diagnóstico Clínico
- Prótesis Dentales
- Salud Ambiental

**Deja tu currículum en:** Empresas de gestión medioambiental, gestión de residuos, mancomunidades de aguas destinadas a consumo, empresas de elaboración y embotellado de aguas para consumo humano.

**Completa tu Formación con:** Especializaciones, estudios de impacto ambiental.

## 1.17 QUÍMICA

**Deja tu currículum en:** Empresas y laboratorios químicos, de control de calidad, I+ D, medioambiente, laboratorios de análisis de aguas y otros microbiológicos.



**Completa tu formación con:** Sistemas de Calidad y medioambiente, normativa medioambiental, prevención de riesgos, especializaciones, gestión de laboratorios.

#### **GRADO MEDIO**

- Laboratorio
- Operaciones de Proceso Químico Industrial

#### **GRADO SUPERIOR**

- Análisis y Control

### **1.18 MANTENIMIENTO Y SERVICIOS A LA PRODUCCIÓN**

#### **GRADO MEDIO**

- Instalación y Mantenimiento Electromecánico de Maquinaria y Conducción de Líneas.

**Deja tu currículum en:** Industrias de cualquier sector.

**Completa tu formación con:** Nuevas Tecnologías aplicadas en producción, neumática, control numérico, robótica.

- Montaje y Mantenimiento de Instalaciones de Frío, Climatización y Producción de Calor.

**Deja tu currículum en:** Empresas de instalaciones frío – calor, climatización, fontanerías especializadas.

**Completa tu formación con:** Electricidad, reciclaje en nuevos sistemas de instalación y tecnología, carné instalador/a, prevención de riesgos laborales.

## GRADO SUPERIOR

- Mantenimiento de Equipo Industrial Y Mantenimiento de Equipo Industrial de Energía Renovable.

**Deja tu currículum en:** Industrias de cualquier sector, en el caso de energía renovable, en industrias de fabricación de componentes para instrumentos de energía renovable.

**Completa tu formación con:** Nuevas tecnologías aplicadas en producción, neumática, CNC, robótica, normativa medioambiental, calidad, prevención de riesgos laborales, mantenimiento preventivo.

- Mantenimiento de Instalaciones Bioclimáticas en Edificios.

**Deja tu currículum en:** Empresas de instalaciones frío – calor, climatización y fontanerías especializadas.

**Completa tu formación con:** Electricidad, reciclaje en nuevos sistemas de instalación y tecnología, carné instalador/a ,prevención de riesgos laborales.

- Prevención de Riesgos Profesionales

**Deja tu currículum en:** Empresas de cualquier sector, industria (mediana y grande) y en empresas de servicios a la industria. Especialmente en empresas en las que su actividad está clasificada como de especial peligrosidad.

**Completa tu formación con:** Especializaciones, reciclaje de conocimientos.

## 2.1 HUMANIDADES

## • Filología Hispánica

**Deja tu currículum en:** Editoriales, centros educativos, centros de enseñanza de castellano para extranjeros/as, centros de idiomas, traductores/as e intérpretes.

**Completa tu currículum con:** Formación de formadores/as, otros idiomas y títulos oficiales de la Escuela Oficial de Idiomas, título oficial de Traductor/a Jurado/a.

## • Filología Inglesa

**Deja tu currículum en:** Editoriales, centros educativos, centros de idiomas, traductores/as, intérpretes, empresas con departamento de exportación, empresas dedicadas a la organización de congresos y eventos y en general cualquier empresa que necesite personal con conocimientos de inglés.

**Completa tu currículum con:** Título oficial de Traductor/a Jurado/a, títulos oficiales de la Escuela Oficial de Idiomas, formación de formadores/as, inglés técnico (según especializaciones).

## • Antropología Social y Cultural

**Deja tu currículum en:** Museos, fundaciones y entidades de promoción de la cultura.

**Completa tu formación con:** Cursos de gestión de entidades, especializaciones.

## • Licenciatura en Geografía e Historia

**Deja tu currículum en:** Editoriales, centros de enseñanza, bibliotecas, museos, empresas organizadoras de visitas culturales, consorcios y agencias de desarrollo.



**Completa tu formación con:** Cursos de gestión, archivo y documentación, desarrollo local, gestión cultural, especializaciones.

- Licenciatura en Humanidades (Gestión Cultural o Gestión Comercial)
- Licenciatura en Humanidades Bilingüe

**Deja tu currículum en:** Editoriales, centros educativos, archivos, bibliotecas, empresas de gestión cultural.

**Completa tu formación con:** Cursos de archivo y documentación, programas informáticos especiales.

- Licenciatura en Ciencias Políticas y de la Administración

**Deja tu currículum en:** Centros educativos, gabinetes de protocolo, entidades sin ánimo de lucro, partidos políticos, centros de estudios sociológicos.

**Completa tu formación con:** Programas informáticos de estadística, protocolo, relaciones públicas, gestión.

## 2.2 CIENCIAS SOCIALES Y JURÍDICAS

- Licenciatura en Administración y Dirección de Empresas
- International Degree Management

**Deja tu currículum en:** Cualquier tipo de empresa, especialmente en departamentos de gestión.

**Completa tu formación con:** Habilidades directivas, dirección de equipos, fiscalidad y finanzas, programas informáticos de gestión.

- Doble Licenciatura en LADE + Derecho
- Licenciatura en Derecho
- Licenciatura Bilingüe en Derecho
- Global Economics Law Double Degree
- Global Management Law Double Degree

**Deja tu currículum en:** Despachos de abogados/as, asesorías, consultoras, oficinas de atención al/la consumidor/a, centros de apoyo a colectivos en riesgo de exclusión, centros de asesoramiento sociolaboral, agencias de desarrollo local, centros preparadores de oposiciones.

**Completa tu formación con:** Especializaciones en las diferentes ramas del derecho, formación de formadores/as.

- Diplomatura en Relaciones Laborales

**Deja tu currículum en:** Asesorías laborales y de empresa, consultoras de RR.HH., departamentos de personal de empresas de cualquier sector, centros de empleo, centros de enseñanza.

**Completa tu formación con:** reciclaje constante en materias de legislación laboral, programas informáticos relacionados con la gestión de empresas de RR.HH.

- Licenciatura en Economía
- International Degree in Economics

**Deja tu currículum en:** Asesorías, consultoras, cualquier tipo de empresa mediana o grande, especialmente en departamentos de gestión, entidades de ahorro y financieras, auditorías contables, administradoras de fincas.

**Completa tu formación con:** Programas informáticos de gestión, fiscalidad, finanzas.



- Licenciatura en Periodismo

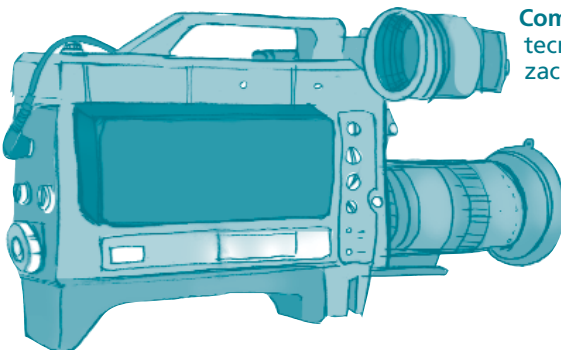
**Deja tu currículum en:** Medios de comunicación, gabinetes de prensa, agencias de comunicación, empresas con departamento de comunicación, editoriales, agencias de publicidad.

**Completa tu formación con:** cursos de dicción, radio, televisión, expresión oral y escrita, protocolo, idiomas.

- Licenciatura en Comunicación Audiovisual

**Deja tu currículum en:** Medios de comunicación especialmente audiovisual, productoras, agencias de publicidad.

**Completa tu formación con:** Nuevas tecnologías informáticas, especializaciones (fotografía, cámaras).





- Licenciatura en Relaciones Públicas
- International Media Program
- Licenciatura en Publicidad y Relaciones Públicas

**Deja tu currículum en:** Empresas medianas y grandes de cualquier tipo, especialmente para departamentos de marketing y exportación / importación, gabinetes de protocolo, asesorías, escuela diplomática.

**Completa tu formación con:** idiomas, protocolo.

- Doble Licenciatura en Filología Hispánica+Comunicación Audiovisual
- Doble Licenciatura en Filosofía +Periodismo
- Doble Licenciatura en Filosofía+Publicidad y Relaciones Públicas

Ver los puestos a los que hacen referencia cada una de las licenciaturas por separado.

- Licenciatura en Sociología

**Deja tu currículum en:** Entidades sin ánimo de lucro (gestión u organización de proyectos), centros de enseñanza, entidades de empleo, consultoras de recursos humanos, consorcios y agencias de desarrollo local, centros de estudios sociológicos.

**Completa tu formación con:** Recursos humanos, igualdad de oportunidades, atención a colectivos en riesgo de exclusión, programas informáticos estadísticos, gestión cultural, desarrollo local.

- Licenciatura en Psicología

**Deja tu currículum:** clínicas y gabinetes de psicología, entidades que trabajen con colectivos desfavorecidos, entidades de empleo, consultoras de recursos humanos, empresas (departamentos de recursos humanos), consorcios y agencias de desarrollo local, centros de formación, centros especiales de empleo.

**Completa tu formación con:** Especializaciones, atención a colectivos en riesgo de exclusión, igualdad de oportunidades, recursos humanos.

- Licenciatura en Psicopedagogía. 2º Ciclo

**Deja tu currículum en:** Centros de enseñanza, centros de orientación escolar,

gabinetes pedagógicos, consultoras de recursos humanos, empresas (departamentos de recursos humanos), academias, editoriales de material didáctico y/o literatura infantil. Apymas. empresas de actividades lúdicas y educativas.

**Completa tu formación con:** Recursos humanos, Nuevas tecnologías adaptadas a la educación, especializaciones.

- Licenciatura en Pedagogía

**Deja tu currículum en:** Centros educativos y de formación, centros de orientación escolar, gabinetes pedagógicos, consultoras de recursos humanos, agencias de desarrollo local y consorcios, editoriales de material didáctico y literatura infantil, residencias geriátricas. Apymas, empresas de actividades lúdicas y educativas.

**Completa tu Formación con:** Formación en necesidades educativas especiales, musicoterapia, psicomotricidad, logopedia, nuevas tecnologías, orientación laboral, recursos humanos, desarrollo local.

- Doble Licenciatura en Pedagogía+Psicopedagogía

Ver los puestos a los que hacen referencia cada una de las licenciaturas por separado.

- Diplomatura en Ciencias Empresariales

**Deja tu currículum en:** Empresas en general, entidades de ahorro y financieras, asesorías, centros de formación.

**Completa tu formación con:** Aplicaciones informáticas de gestión, cursos de gestión de empresas, fiscalidad, IRPF, bolsa.

- Diplomatura en Educación Social

**Deja tu currículum en:** Entidades sin ánimo de lucro, instituciones, etc que trabajen con colectivos en situación de riesgo, clubs de tercera edad, clubs juveniles, casa de la juventud.

**Completa tu formación con:** Título oficial de Monitor/a de Ocio y Tiempo Libre, trabajo en equipo, dirección y dinámica de grupos, especializaciones en atención a diversos colectivos.

- Diplomatura en Magisterio: Educación Musical (1)

- Diplomatura en Magisterio: Educación Primaria

- Diplomatura en Magisterio: Educación Infantil

- Diplomatura en Magisterio: Lengua Extranjera

**Deja tu currículum en:** Centros educativos, academias y escuelas de música (1), Apymas.

**Completa tu formación con:** Atención a necesidades educativas especiales,

musicoterapia, psicomotricidad, técnicas didácticas, nuevas tecnologías aplicadas a la enseñanza.

- **Diplomatura en Trabajo Social**

**Deja tu currículum en:** Entidades sin ánimo de lucro de apoyo a colectivos de personas en situación de riesgo de exclusión, empresas de gestión de servicios sociales, entidades de empleo, centros especiales de empleo, centros de inserción sociolaboral, empresas y entidades de desarrollo local.

**Completa tu formación con:** Igualdad de oportunidades, especializaciones, orientación laboral.

## 2.3 CIENCIAS DE LA SALUD Y EXPERIMENTALES

- **Licenciatura en Medicina**

**Deja tu currículum en:** Clínicas, mutuas, grandes empresas, laboratorios, centros deportivos, gabinetes de dietética y nutrición, residencias de tercera edad y de personas con minusvalías, centros de salud y hospitales públicos.

**Completa tu currículum con:** Para trabajar en mutuas y como médico de empresa: Prevención de riesgos laborales (título superior, especialidad de medicina del trabajo).

- **Diplomatura en Enfermería**

**Deja tu currículum en:** Clínicas, gabinetes de dietética y nutrición, centros de formación, residencias de tercera edad y de personas con minusvalías, empresas, mutuas, consultas médicas privadas.

**Completa tu formación con:** Especializaciones.

- **Licenciatura en Ciencias Ambientales**

**Deja tu currículum en:** Empresas de gestión medioambiental, centros de enseñanza, consultoras medioambientales, empresas eléctricas, Ordenación del Territorio.

**Completa tu formación con:** Normativas ISO, especializaciones.

- **Licenciatura en Física**

**Deja tu currículum en:** Laboratorios, centros educativos, centros de investigación geofísica, meteorológica, energética, gabinetes de ingeniería.

**Completa tu formación con:** Especializaciones, programas informáticos relacionados.

- Licenciatura en Matemáticas

**Deja tu currículum en:** Centros de enseñanza, empresas de informática, centros de estudios estadísticos, centros de meteorología, astronomía, mecánica. Gabinetes de ingeniería, empresas de auditoría y gestión, banca.

**Completa tu formación con:** Especializaciones. Las matemáticas son necesarias en campos muy dispares.

- Licenciatura en Química
- Licenciatura en Bioquímica
- Doble Licenciatura en Química + Bioquímica

**Deja tu currículum en:** Consultoras medioambientales, industrias químicas, farmacéuticas, laboratorios, centros de investigación, industrias del petróleo y su refinado, cementeras, papeleras, centros de reciclaje, energías alternativas y renovables, depuradoras. Centros educativos y de formación. Hospitales.

**Completa tu formación con:** Especializaciones, normativas ISO.

- Licenciatura en Biología
- Doble Licenciatura en Biología + Bioquímica

**Deja tu currículum en:** Consultoras y auditoras medioambientales, centros de enseñanza, laboratorios, consultoras de calidad, centros de investigación. Empresas de reciclaje, Control demográfico: restauración del medio natural, auditoría medioambiental. Industrias del sector de alimentación. Sanidad (humana, animal y vegetal). Empresas de gestión de parques naturales, zoológicos.

**Completa tu formación con:** Normativas ISO, Gestión medioambiental, especializaciones.



- Doble Titulación: Licenciatura en Farmacia + Diplomatura en Nutrición Humana y Dietética

- Licenciatura en Farmacia

**Deja tu currículum en:** Farmacias, hospitales, laboratorios, centros de investigación, empresas farmacéuticas, centros de enseñanza.

**Completa tu formación con:** Calidad, I+D, plantas medicinales, cosmética, química, nutrición, otras especializaciones.

- Diplomatura en Nutrición Humana y Dietética

**Deja tu currículum en :** Empresas de catering, hospitales, consultas de medicina privada, residencias con cocina propia (tercera edad, personas con minusvalías, etc.) , gabinetes de nutrición, hoteles, balnearios.

**Completa tu formación con:** Especialización en alimentos y alimentación alternativa.

## 2.4 ENSEÑANZAS TÉCNICAS

- Licenciatura en Arquitectura

**Deja tu currículum en:** Estudios de arquitectura, constructoras en general y especializadas, estudios de decoración, inmobiliarias, centros de enseñanza.

**Completa tu formación con:** Especializaciones, nuevos materiales, programas informáticos, restauración, paisajismo.

- Licenciatura en Telecomunicaciones

**Deja tu currículum en:** Empresas de telefonía, internet, informática y telecomunicaciones en general. Empresas con departamento informático (en general, todas las empresas medianas y grandes).

**Completa tu formación con:** Nuevas tecnologías, reciclaje continuo.



- Licenciatura en Telecomunicación: Especialidad Sonido e Imagen

**Deja tu currículum en:** Empresas de audiovisuales, comunicación, telecomunicación, cadenas de televisión, empresas de producción multimedia, emisoras de radio, centrales telefónicas, empresas de grabación y doblaje.

**Completa tu formación con:** Nuevas tecnologías, reciclaje continuo.

- Licenciatura en Ingeniería Agrónoma
- Ingeniería Técnica Agrícola en Explotaciones Agropecuarias
- Ingeniería Técnica Agrícola en Hortofruticultura y Jardinería

**Deja tu currículum en:** Explotaciones agropecuarias, consultoras medioambientales, viveros, industrias de productos químicos para agricultura (abonos y fertilizantes, plaguicidas...), empresas instaladoras de riegos, invernaderos, agencias de desarrollo, centros educativos y de formación.

**Completa tu formación con:** Especializaciones (Agrobiología, agrobiotecnología, bioingeniería...), normativas ISO, topografía, Programas SIG.

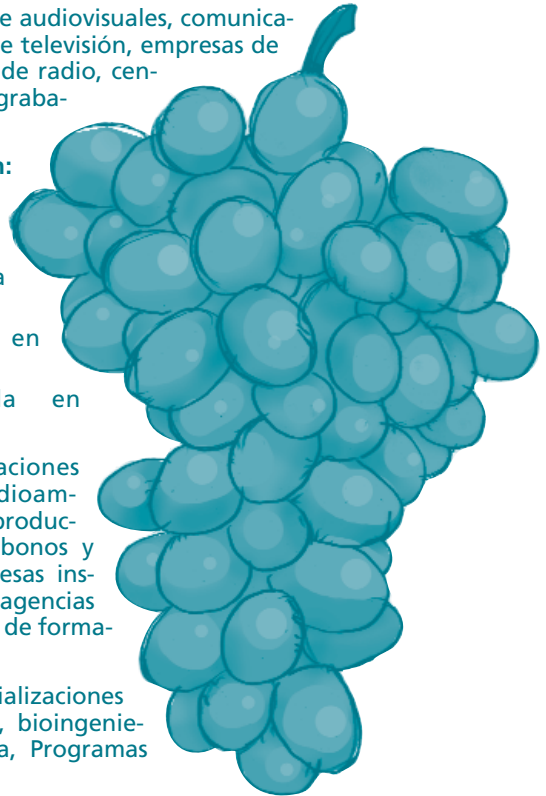
- Ingeniería Técnica Agrícola en Industrias Agrarias y Alimentarias

**Deja tu currículum en:** Explotaciones agropecuarias, conserveras de alimentos, fábricas y distribuidoras de piensos, empresas de productos lácteos, de productos químicos para agricultura, departamentos de calidad en grandes superficies, laboratorios, empresas de fabricación de envases para alimentos, cárnicas, congelados, denominaciones de origen bodegas, producciones ecológicas.

**Completa tu formación con:** Normativas ISO, especializaciones.

- Ingeniería de Organización Industrial

**Deja tu currículum en:** Empresas de logística y transporte. En cualquier tipo de empresa de producción especialmente en departamentos de recursos humanos y de calidad. Departamentos I+D.



**Completa tu formación con:** Programas informáticos de logística y gestión de stocks, SAP, Normativas ISO, FQM.

- Licenciatura en Ingeniería Industrial
- Ingeniería Bilingüe
- Ingeniería de materiales
- Ingeniería Automática y Electrónica Industrial

**Deja tu currículum en:** Empresas de producción, oficinas de ingeniería y proyectos, centros educativos y de formación, empresas de mantenimiento industrial.

**Completa tu formación con:** Prevención de Riesgos y sus especializaciones (Técnico/a Superior), normativas ISO, programas informáticos de diseño y otros especiales, autómatas, CNC.

- Diplomatura en Arquitectura Técnica

**Deja tu currículum en:** Estudios de arquitectura, constructoras, empresas de decoración.

**Completa tu formación con:** Programas informáticos de diseño, especializaciones, nuevos materiales, prevención de riesgos, restauración, paisajismo.

- Ingeniería Técnica en Informática de Gestión

**Deja tu currículum en:** Empresas de archivo y digitalización de datos, entidades financieras, empresas de seguridad informática, empresas que utilicen alta tecnología, centros de enseñanza.

**Completa tu formación con:** Actualización y reciclaje continuo, nuevos programas informáticos, seguridad informática, ley de protección de datos.

- Ingeniería Informática

**Deja tu currículum en:** Empresas de informática, empresas con departamento de Informática, centros de programación de datos.

**Completa tu formación con:** Actualización y reciclaje continuo, nuevos programas informáticos, seguridad informática, ley de protección de datos.

- Ingeniería Técnica en Informática de Sistemas

**Deja tu currículum en:** Empresas de informática ( mantenimiento e instalación), empresas con departamento de informática, empresas de seguridad informática, centros de enseñanza.

**Completa tu formación con:** Seguridad informática, reciclaje continuo.

- Ingeniería Técnica en Electricidad

**Deja tu currículum en:** Empresas de instalaciones eléctricas y empresas de producción en general. Empresas, consultoras de Prevención de Riesgos.

**Completa tu formación con:** Prevención de Riesgos Laborales y sus especialidades (Técnico/a Superior), normativas ISO.

- Ingeniería Técnica en Mecánica

**Deja tu currículum en:** Empresas de producción industrial, oficinas de ingeniería y proyectos, empresas de mantenimiento industrial, centros de enseñanza. Empresas, consultoras de Prevención.

**Completa tu formación con:** Normativas ISO, Prevención de Riesgos Laborales y sus especializaciones (Técnico/a Superior), programas informáticos.



Desde los “puntos J” de CC.OO. y en Forem podemos facilitarte de forma más detallada información y asesoramiento sobre empresas y sectores adecuados a tu especialidad. La información facilitada previamente por especialidad formativa es general, no olvides que sería oportuno contrastar esta información con un/a experto/a sociolaboral que analizará tu caso concreto y te facilitará la información o las fuentes de información oportunas.

Además, lógicamente, sea cual sea tu formación podrás dejar tu currículum en los recursos-agentes de empleo ubicados en tu localidad, más adecuados a tu perfil, puedes consultar la guía de Búsqueda de Empleo “Empléate” para conocer estos recursos y su funcionamiento.



**3.1 Los Imprescindibles:**

- Idiomas: Escuela Oficial de Idiomas, Estancias en el extranjero.
- Informática: ofimática, internet y programas asociados al puesto de tu interés.
- Carné de conducir.

**3.2 Formación Complementaria:****3.2.1 Formación Profesional**

- \*Formación ocupacional
- \*Formación continua
- Otras opciones:
  - Formación On Line
  - Programaciones y prácticas en la Unión Europea
  - Oportunidades en otros países no comunitarios
  - Otros

**3.2.2 Formación Universitaria**

- \*Formación ocupacional
- \*Formación continua
- Otros:
  - Seminarios, jornadas
  - Cursos que oferta la propia universidad: verano, otoño, otros
  - Formación On Line
  - Becas / Prácticas en empresa
  - Oportunidades en la Unión Europea

- Formación y/o becas en otros países no comunitarios
- Masters
- Postgrados
- CAP (Si estás interesado/a en la docencia)
- Otras oportunidades (atención al BON, BOE)
- Doctorados

### **\*Formación Ocupacional**

Se dirige a personas en desempleo.

Es gratuita.

Habitualmente se trata de cursos largos, aproximadamente 100 o más horas y pretenden capacitar -o complementar conocimientos- para el ejercicio de una profesión.

La gestiona el Servicio Navarro de Empleo (Oficinas de Empleo), y es impartida por el propio SNE y sus centros colaboradores, como FOREM.

Cada curso ofertado tiene unos requisitos que has de cumplir para poder acceder.

Hay dos convocatorias al año: Febrero – Junio y Agosto – Diciembre.

### **\*Formación Continua**

Dos posibilidades:

- Cursos dirigidos a personas que trabajan. Es requisito imprescindible estar trabajando.
- Cursos dirigidos a personas que trabajan o han trabajado en los últimos 12 meses con nómina. Si has trabajado durante el verano o fines de semana, puedes acceder.

Son cursos con una duración entre 20 y 70 horas aproximadamente, muy prácticos. Pretenden reciclar o formar en aspectos profesionales concretos.

Es gratuita.





## No lo olvides, aprovéchalo!

Para terminar queremos facilitarte las direcciones de los **PUNTOS J** más cercanos a tu localidad, donde encontrarás apoyo y asesoramiento técnicos, para aclarar todas las dudas que te surjan y buscar el acompañamiento técnico necesario a tu búsqueda o mejora de empleo.



## Sedes de CC.OO. y FOREM Navarra:

<b>ALSASUA</b>	Zelai, 79. 31800 • Tfno.: 948 46 87 36
<b>CASTEJÓN</b>	Estación Renfe, 31590 • Tfno.: 948 81 42 54
<b>CORELLA</b>	M <sup>a</sup> Teresa Saez, 44. 31591 • Tfno.: 948 40 11 02
<b>ESTELLA</b>	Merindad, 21, bajo. 31200 • Tfno.: 948 55 42 51
<b>MENDAVIA</b>	Colegio s/n. 31587 • Tfno.: 948 69 52 22
<b>PAMPLONA</b>	<b>CC.OO.:</b> Avda. Zaragoza, 12- 4 <sup>a</sup> planta. 31003 • Tfno.: 948 24 42 00 <b>FOREM:</b> Avda Marcelo Celayeta 75. 31014. • Tfno.: 948 13 66 88
<b>PERALTA</b>	Avda. La Paz, 7A (Trasera) Entrpl. B. 31350 • Tfno. : 948 75 07 98
<b>SAN ADRIÁN</b>	Santa Gema, 33-35, Entrpl. 31570 • Tfno.: 948 67 20 24
<b>SANGÜESA</b>	Mayor, 10. 31400 • Tfno.: 948 87 07 81
<b>TAFALLA</b>	Beire, 2, bajo. 31300 • Tfno.: 948 70 26 73
<b>TUDELA</b>	<b>CC.OO.:</b> Eza, 5. 31500 • Tfno.: 948 82 01 44 <b>FOREM:</b> Capuchinos 7, Entrpl. C. • Tfno.: 948 84 80 92
<b>VIANA</b>	Navarro Villoslada, 11. 31230 • Tfno.: 948 64 53 95